

À FAIRE

À NE PAS FAIRE

1 AVANT DE COMMENCER

- Utiliser ces conseils comme guide, non comme remplacement du manuel d'installation du fibrociment Allura à télécharger au www.allurausa.com sous l'onglet Ressources dans la section technique. Passer en revue le manuel intégralement ainsi que tous les codes du bâtiment applicables avant l'installation.
- Porter un équipement de protection approprié – un masque anti poussières ou un respirateur, des lunettes de protection, un casque de sécurité et des gants résistants aux coupures, le cas échéant.

- Ne pas installer un produit douteux. Si vous avez des questions au sujet d'un produit, veuillez contacter le service à la clientèle d'Allura au 1 (844) 625-5872.

2 ENTREPOSAGE ET MANUTENTION

- Garder le panneau couvert, au-dessus du sol sur une surface propre, plate et horizontale qui est protégée contre l'exposition directe aux intempéries.
- Transporter le panneau en le tenant par son bard étroit.



- Ne pas installer le panneau s'il est humide.



3 REVÊTEMENT ET ENVELOPPES

- Installer le panneau à un cadre structurel lorsque vous utilisez un revêtement non structurel, un panneau de construction, des revêtements de type mousse et des plaques de plâtre.
- Installer le panneau par-dessus une barrière résistante aux intempéries conformément aux codes locaux du bâtiment.

- Ne pas fixer le panneau de fibrociment Allura par-dessus un revêtement non structurel d'une épaisseur supérieure à 1 po sans rétablir une surface de fixation structurelle.

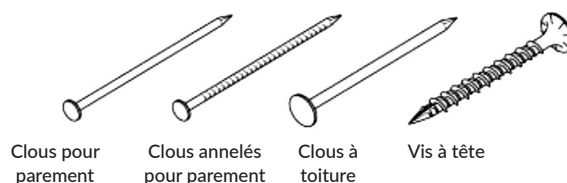
4 DÉCOUPE

- Utiliser un équipement de protection individuelle (EPI) approprié. Consulter le manuel d'installation du fibrociment pour plus de détails.
- Couper le fibrociment à l'extérieur si possible.
- Utiliser une lame à diamants polycristallins pour fibrociment pour les scies circulaires, à onglet et les bancs de scie.
- Avec une scie circulaire ou des cisailles mécaniques, couper le parement de fibrociment Allura face vers le bas.
- Pour le panneau de fibrociment avec fini Allura ColorMax®, laisser la pellicule de protection sur le parement jusqu'à ce qu'il soit cloué au substrat, puis la retirer avant d'appliquer le rang suivant.

- Ne pas entailler ni casser le fibrociment.
- Ne pas couper le fibrociment sans une ventilation adéquate.

5 ATTACHES

- Utiliser des clous galvanisés par double immersion à chaud résistants à la corrosion ou des clous en acier inoxydable.



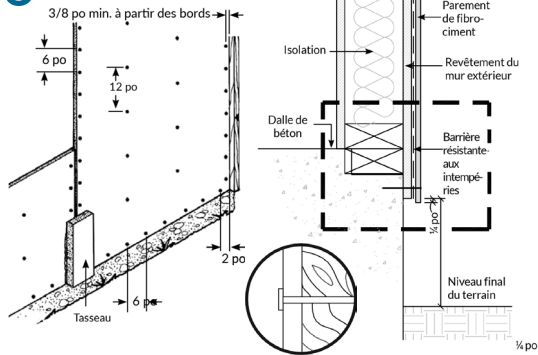
- Ne pas utiliser de clous à tête en forme de D, des agrafes, des clous de finition ou de la colle mastic pour installer le parement de fibrociment.



À FAIRE

À NE PAS FAIRE

6 FIXATION



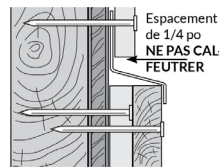
- Les clous doivent pénétrer d'au moins 1 1/4 po dans la structure.
- Choisir un revêtement à capacité structurelle comme du OSB de 7/16 po ou du contreplaqué de 1/2 po.
- Les attaches ne doivent pas dépasser de la surface du matériau.
- Les attaches doivent être placées à au moins 3/8 po des bords et à 2 po des coins.
- Diagramme de clouage illustré.

- Ne pas fraiser ou incliner les fixations.



7 SOLIN

- Utiliser un solin durable et résistant à la corrosion qui ne réagit pas avec le fibrociment.
- Maintenir un espace libre de 1/4 po entre la partie inférieure du fibrociment et le solin horizontal.



- Ne pas utiliser d'aluminium sans revêtement ou des matériaux en métal.
- Ne pas calfeutrer le solin en « Z » au niveau des ouvertures horizontales

8 ESPACES LIBRES

- Arrêter le parement à au moins 6 po au-dessus du niveau du sol.
- Laisser un espace d'au moins 1 à 2 po au-dessus des lignes de toiture, des porches, des terrasses, etc.
- Laisser un espace de 1/8 po entre le parement et l'habillage autour des fenêtres et des portes.

- Ne pas installer le fibrociment en contact direct avec des surfaces qui recueillent l'eau.
- Ne pas serrer les produits de fibrociment contre l'habillage lors de l'installation.

9 PEINTURE ET CALFEUTRAGE

- Utiliser une peinture ou une teinture au latex 100 % acrylique de haute qualité.
- Utiliser un produit de calfeutrage ou d'étanchéité d'extérieur de haute qualité, peinturable ou dont la couleur correspond à celui du parement, et compatible au parement de fibrociment Allura et aux matériaux d'habillage.
- S'assurer de calfeutrer aux endroits où le parement rencontre l'habillage et autour des pénétrations ne comportant pas de solin et de toutes les portes et fenêtres.
- Si le panneau Allura avec fini ColorMax® est utilisé, consulter le manuel d'installation Allura pour les meilleures pratiques de manutention et de retouche.



- Ne jamais appliquer de la peinture ou de la teinture à base d'huile.
- Ne pas calfeutrer la partie inférieure d'un joint horizontal qui se trouve au-dessus d'un solin en « Z ».

AVERTISSEMENT: ÉVITER L'EXPOSIT/ON À LA POUSSIÈRE DE SILICE

Les produits de revêtement Allura contiennent de la silice cristalline respirable, que l'état de la Californie reconnaît comme un agent cancérigène et qui est considérée par l'ARC et le NIOSH comme un danger de travail. L'inhalation de quantités excessives de silice respirable peut aussi provoquer une maladie respiratoire invalidante et possiblement fatale nommée silicose et a aussi été reliée à d'autres maladies. Certaines études suggèrent que les fumeurs sont plus à risque. Pendant l'installation et la manutention: (1) travailler à l'extérieur dans des espaces bien ventilés; (2) utiliser des cisailles pour le fibrociment ou si ce n'est pas possible, une scie circulaire anti poussières reliée à un aspirateur HEPA; (3) avertir les travailleurs à proximité; (4) porter un respirateur ou un masque anti poussières bien ajusté approuvé par le NIOSH (N-95) en conformité à réglementation gouvernementale et aux directives du fabricant afin de limiter l'exposition à la silice respirable. Lors du nettoyage, utiliser un aspirateur HEPA ou la méthode humide; ne jamais balayer à sec. Pour plus d'information, consulter nos guides d'installation et nos fiches signalétiques au www.allurausa.com ou en composant le 1 (844)-625-5872.

MISE EN GARDE: LE NON-RESPECT DE NOS FICHES ET GUIDES D'INSTALLATION PEUT ENTRAÎNER DE GRAVES BLESSURES PERSONNELLES ET MÊME LA MORT.

